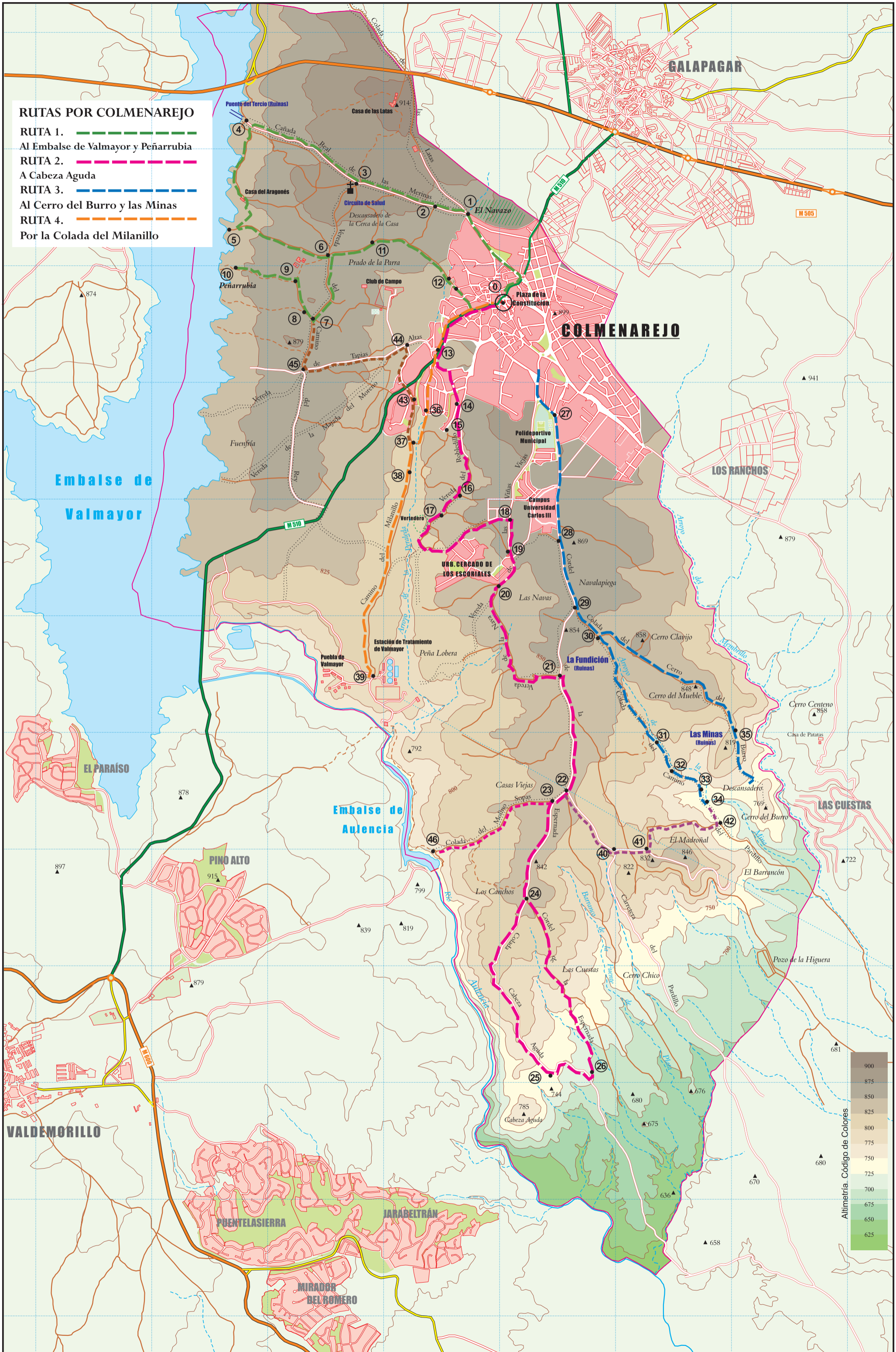


RUTAS POR COLMENAREJO

- RUTA 1. ———
Al Embalse de Valmayor y Peñarrubia
- RUTA 2. ———
A Cabeza Aguda
- RUTA 3. ———
Al Cerro del Burro y las Minas
- RUTA 4. ———
Por la Colada del Milanillo



Altimetría. Código de Colores

